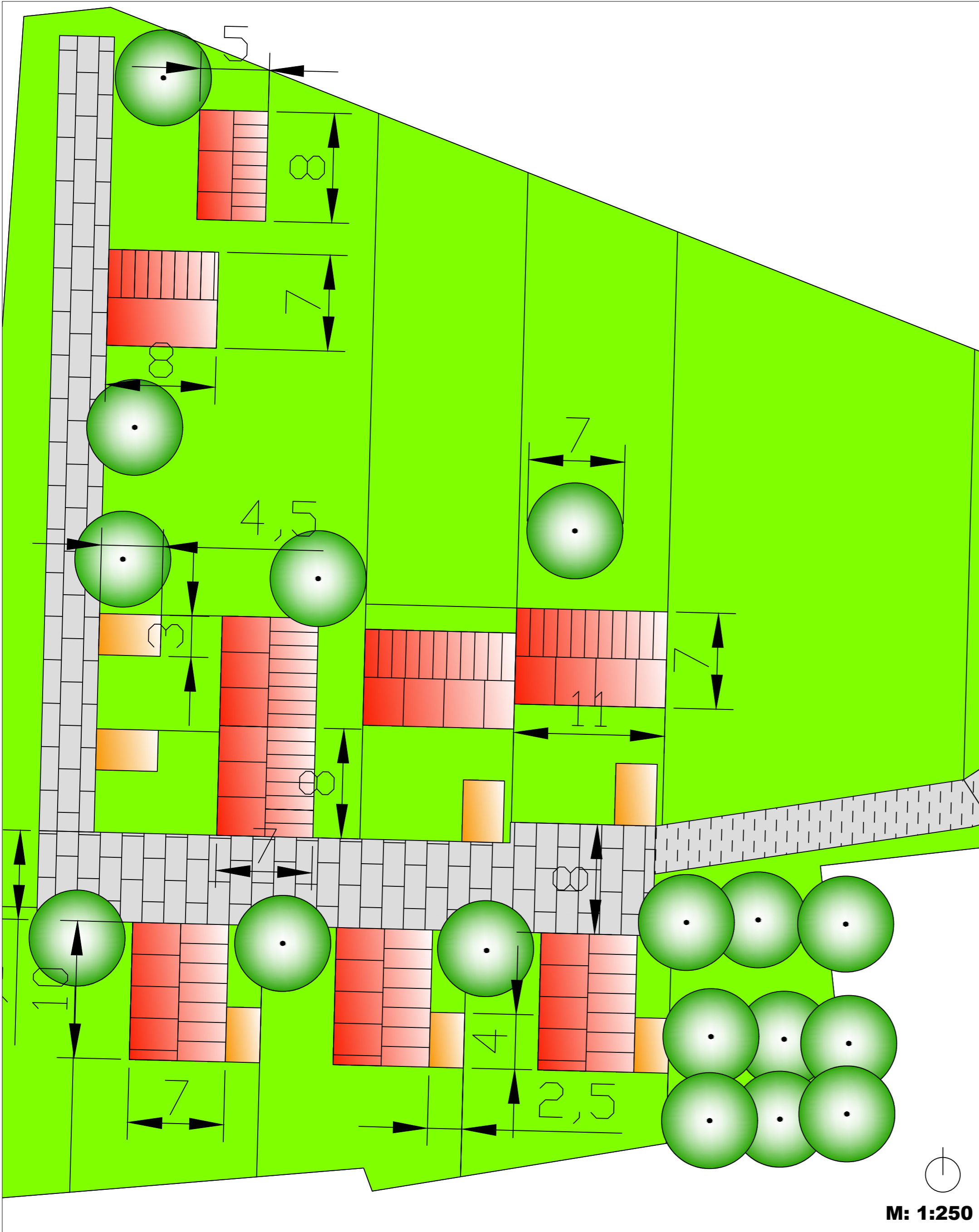


Grundlagen CAD -Übung 6- Planerstellung mit AutoCAD



M: 1:250



M: 1:500

LEGENDE

	Wohnhaus A		Straße A (8m Durchmesser)
	Wohnhaus B		Straße B (6.5m Durchmesser)
	Wohnhaus C		Baum
	Wohnhaus D		Grünfläche/Freifläche
	Wohnhaus E		
	Garage		
	Fußweg		

Computergestützte Planungs- und Entwurfmethoden

Grundlagen CAD Übung 6 "Planerstellung mit AutoCAD"

Plandaten:

Maßstäbe: 1:250 und 1:500
Datum: 08.02.2010
Planformat: DIN A2
Bearbeiter: Marc Adam: 374104

VON EINEM AUTODESK-SCHULUNGSPRODUKT ERSTELLT

VON EINEM AUTODESK-SCHULUNGSPRODUKT ERSTELLT